

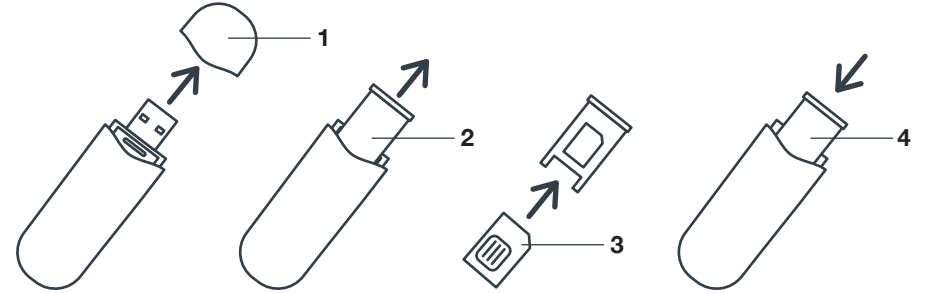


İndikatör ışığı yeşil yanıyor ise GPS/EDGE etkin, mavi yanıyor ise 3G/HSPA etkindir.

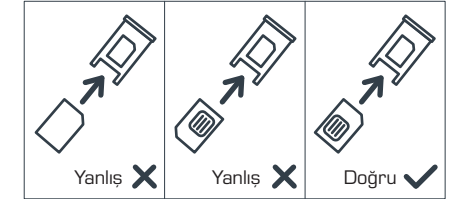
Teknik Özellikler

Çalışma Voltajı	5 VDC
Çalışma Sıcaklığı	-10 / +70 °C
Çalışma Nem Aralığı	%5 - %90 (Yoğuşmayan)
Ürün Garantisi	2 Yıl
Çekilen Akım	< 500 mA
Ölçüler	86.5 x 25.5 x 12.5 mm

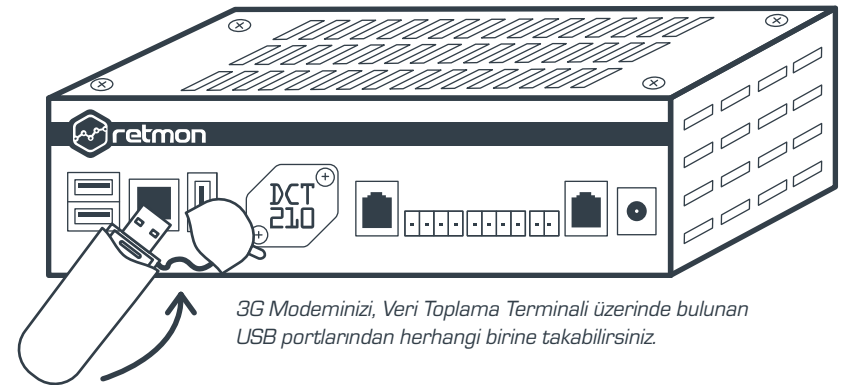
SIM kartın Yerleştirilmesi



- 1- Modem'in kapağını çıkarınız.
- 2- SIM kart yuvasını çıkarınız.
- 3- SIM kartı, yuvaya yerleştiriniz.
- 4- SIM kart yuvasını (SIM kart modeme bakacak şekilde) modeme geri takınız.



Modem Bağlantısı



3G Modeminizi, Veri Toplama Terminali üzerinde bulunan USB portlarından herhangi birine takabilirsiniz.